



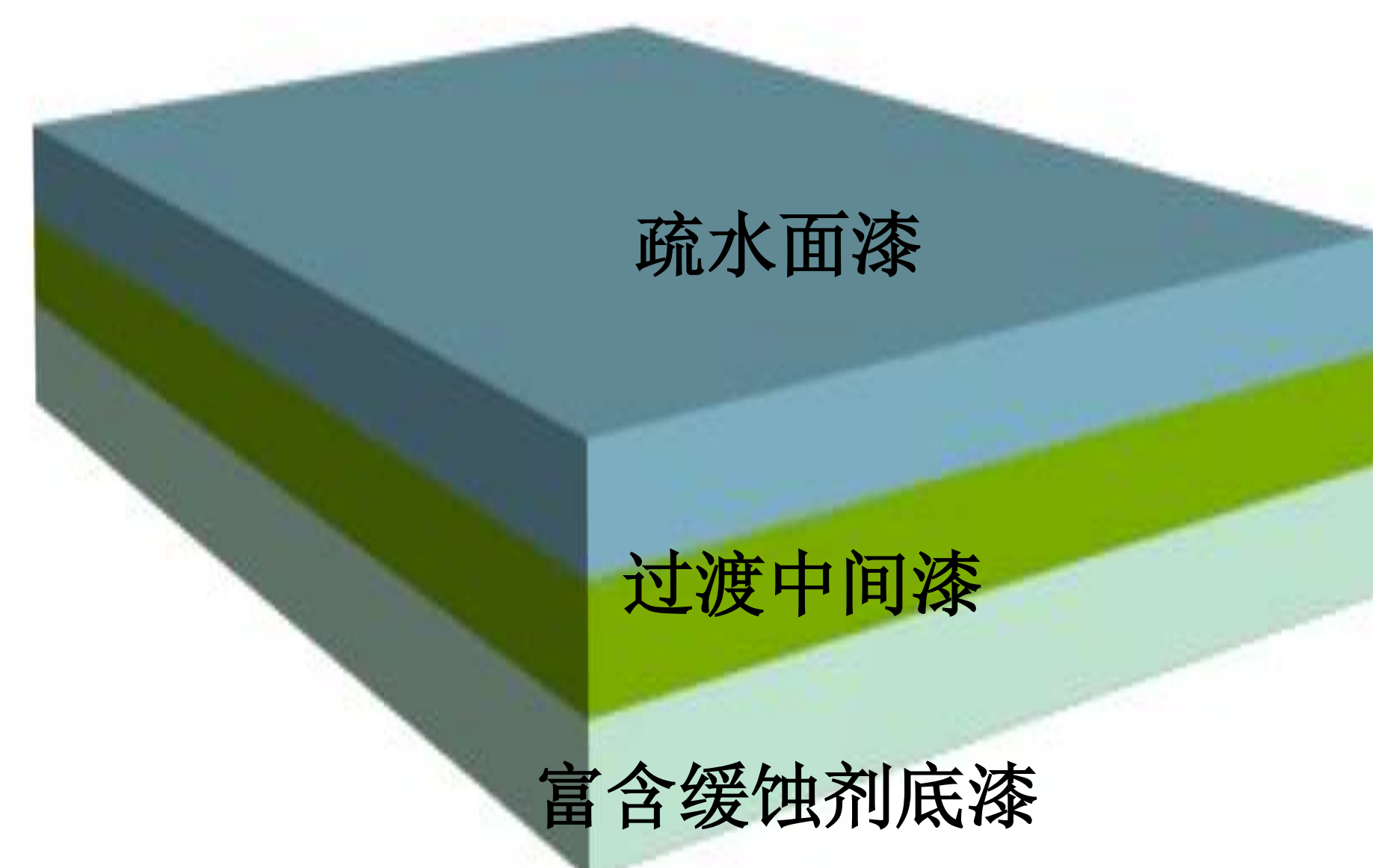
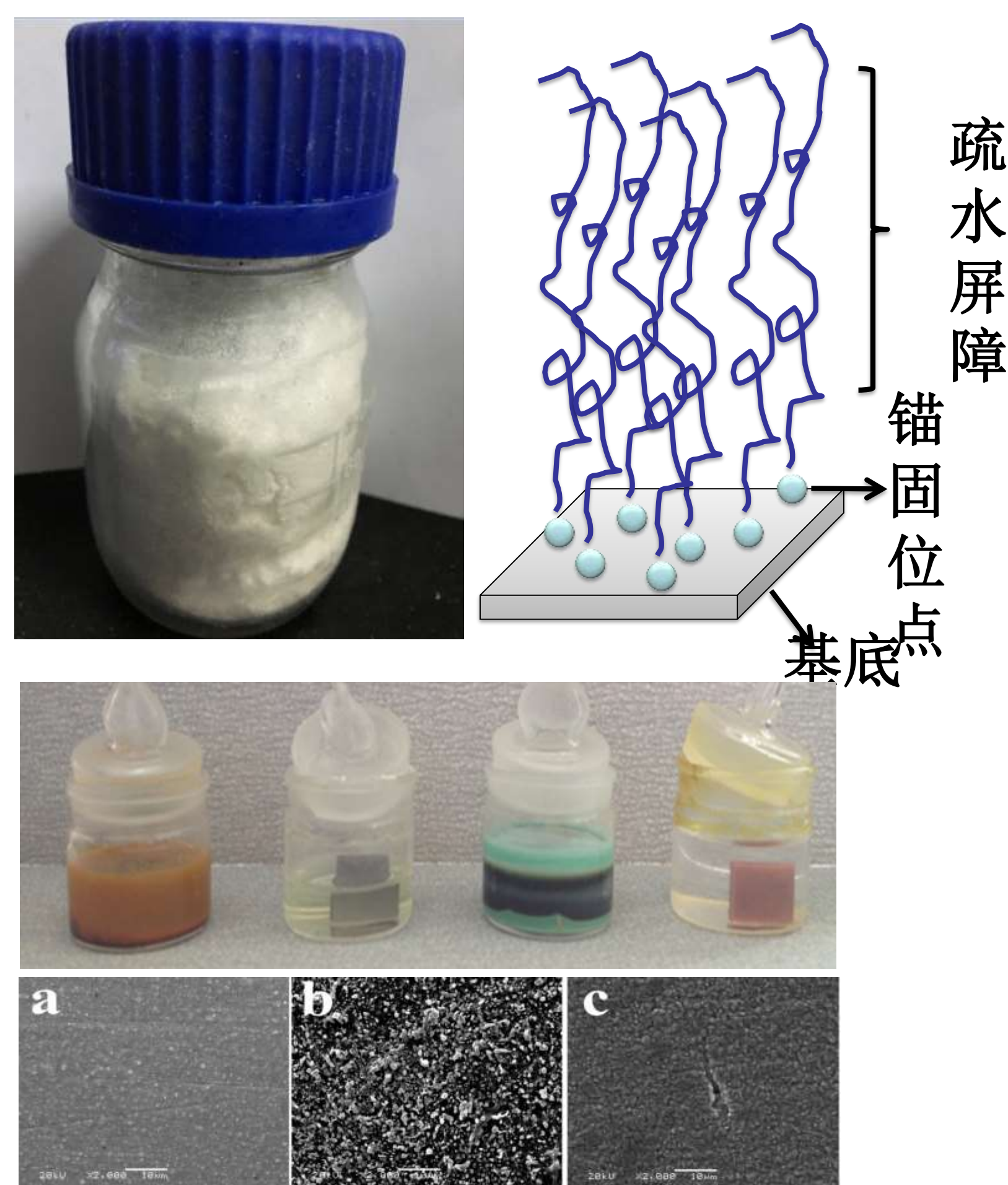
# 高性能防腐涂层

中国科学院兰州化学物理研究所固体润滑国家重点实验室

联系人: 裴小维 电话: 0931-4968079 E-mail: peixw@licp.cas.cn

## 技术特色

- 自主研发高性能缓蚀剂, 特殊金属缓释机理;
- 低表面处理, 带锈涂装;
- 配套低表面能面漆, 疏水疏油, 隔水隔氧;
- 室温固化, 低VOC。



## 基本性能

### 底漆

检验项目	检测仪器型号	参照标准	检验结果
颜色外观	---	GB1729-79	可调
粘度 (s)	ISO-6	GB/T1723-93	>40
硬度	PPH-1	GB6379-86	3H
附着力	QFZ	GB1720-79	1级
耐冲击性(Kg.cm)	QCJ	GB/T1732-93	>50
柔韧性	柔韧性测试仪	GB/T1731-1993	1mm
固含量(%)	---	GB1725-79(89)	>60
漆膜干燥时间 12h	---	GB1728-79	室温表干1h, 实干
涂覆率	---	---	10平米/公斤
储存稳定性	---	---	>1年

### 面漆

检验项目	性能	执行标准
硬度	≥2H	GB/T 6739—1996
附着力	1级	GB/T9286-1998
柔韧性	1mm	GB/T 1731-1993
耐冲击性	50公斤冲击试验漆膜无脱落开裂现象	GB/T 1732-1993
耐酸碱性	5%氢氧化钠或硫酸溶液196小时浸泡漆膜无起泡、脱落现象	HG/T 3792-2005
耐污染性	油性黑色碳素笔涂写后可用溶剂擦洗, 残留量小于2%	HG/T 3792-2005
耐砂浆性	生石灰与砂石混合物接触196小时后漆膜无起泡, 失光现象	HG/T 3792-2005
表面能	≤13mN/m	Owens 二液法

## 涂装展示

蔚阳垃圾焚烧储液罐



温州金洋港门机



济南热力管道



应用领域: 金属高盐高湿环境下防护